

SISTEMA DE INFORMACIÓN PARA EL SECTOR ALGODONERO
- REPORTE PRECIOS OTROS COMMODITIES INTERNACIONALES

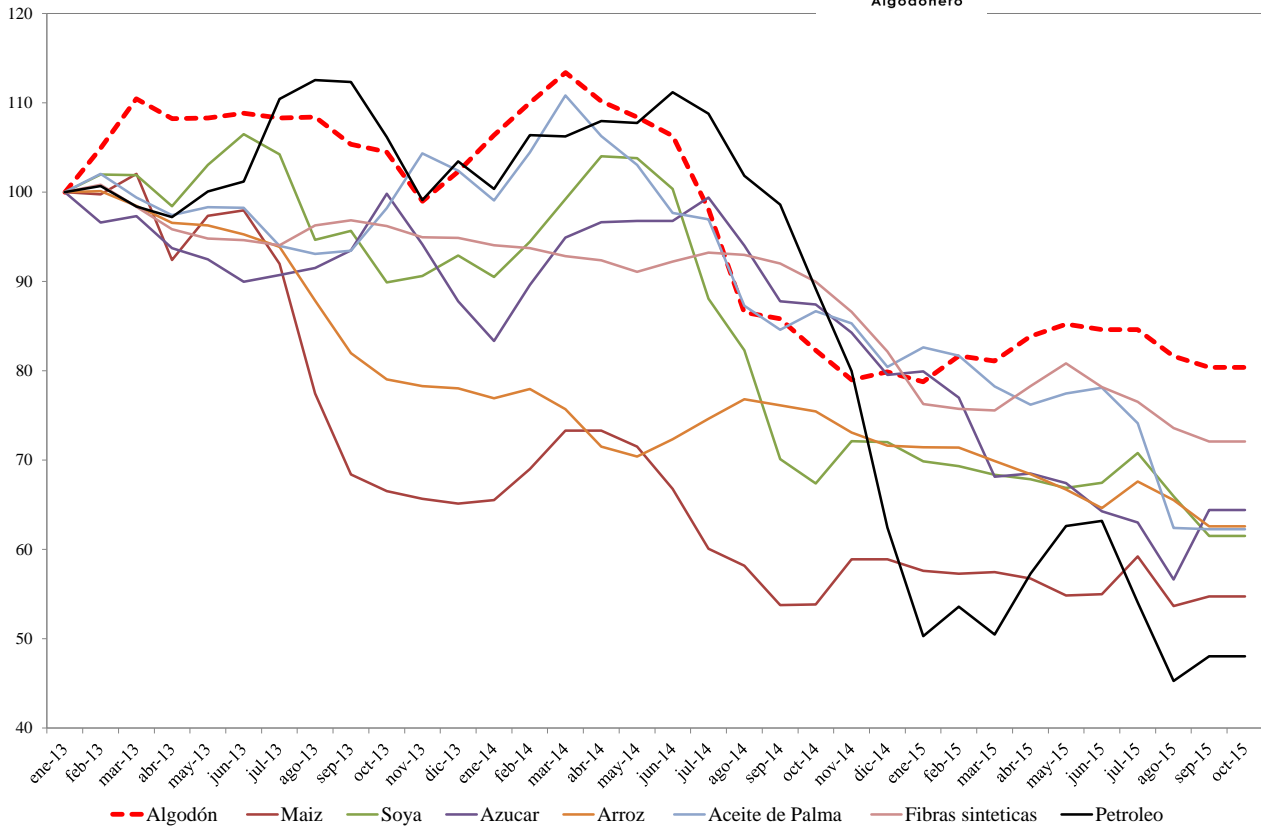


	Algodón	Maiz	Soya	Azucar	Trigo	Arroz	Aceite de Palma	Fibras sinteticas	Petroleo WTI
	Cotton, Cotton Outlook 'A Index', Middling 1-3/32 inch staple, CIF Liverpool, US cents per pound	Maize (corn), U.S. No.2 Yellow, FOB Gulf of Mexico, U.S. price, US\$ per metric ton	Soybeans, U.S. soybeans, Chicago Soybean futures contract (first contract forward) No. 2 yellow and par, US\$ per metric ton	Sugar, Free Market, Coffee Sugar and Cocoa Exchange (CSCE) contract no.11 nearest future position, US cents per pound	Wheat, No.1 Hard Red Winter, ordinary protein, FOB Gulf of Mexico, US\$ per metric ton	Rice, 5 percent broken milled white rice, Thailand nominal price quote, US\$ per metric ton	Palm oil, Malaysia Palm Oil Futures (first contract forward) 4-5 percent FFA, US\$ per metric ton	Indice: PCI Fibras Group	Crude Oil (petroleum), West Texas Intermediate 40 API, Midland Texas, US\$ per barrel
ene-05	51,3	96,0	195,7	8,9	153,6	288,4	346,6		46,82
feb-05	52,2	94,4	197,6	9,3	151,3	292,4	347,6		47,96
mar-05	56,2	99,9	232,2	8,9	151,0	295,0	374,8		54,17
abr-05	57,0	96,4	228,8	8,5	140,9	299,1	375,8		52,96
may-05	55,8	95,3	233,5	8,5	144,3	295,3	370,2		49,81
jun-05	54,0	97,6	254,7	9,0	141,9	287,0	369,6		56,39
jul-05	55,0	105,6	253,3	9,6	143,9	278,7	369,6		58,67
ago-05	54,1	98,6	230,4	9,9	149,4	283,5	360,3		64,96
sep-05	54,9	97,0	212,0	10,8	159,7	287,4	370,0		65,54
oct-05	58,2	101,5	211,2	11,6	167,8	290,7	382,8		62,36
nov-05	56,8	96,0	210,7	11,8	161,1	279,0	376,0		58,28
dic-05	56,5	102,7	216,5	13,9	164,4	277,3	368,9		59,41
ene-06	59,0	102,7	214,0	16,2	167,2	284,5	377,9		65,48
feb-06	60,8	106,9	214,4	18,1	179,8	296,4	390,6		61,62
mar-06	58,6	104,9	212,7	17,1	174,4	297,7	383,4		62,89
abr-06	57,2	107,8	208,9	17,5	180,3	298,5	386,4		69,54
may-06	55,4	110,6	217,4	16,9	193,2	301,3	394,5		70,93
jun-06	56,4	109,6	216,5	15,7	195,2	305,6	386,2		70,93
jul-06	56,7	114,2	217,3	15,9	202,4	312,4	404,0		74,40
ago-06	59,9	115,2	203,8	13,0	189,9	313,4	434,5		73,04
sep-06	58,8	120,3	199,3	12,3	196,0	312,9	416,9		63,82
oct-06	57,0	142,2	217,9	11,5	212,1	309,6	422,3		58,85
nov-06	57,4	164,1	244,0	11,7	205,8	300,6	476,7		59,13
dic-06	59,4	160,7	243,3	11,7	204,3	309,3	528,2		62,00
ene-07	59,1	165,1	255,9	10,9	196,1	313,5	550,8		54,24
feb-07	57,9	177,3	278,0	10,6	200,0	316,1	553,8		59,25
mar-07	58,4	169,5	277,0	10,4	199,1	326,2	566,4		60,60
abr-07	57,2	152,6	270,4	9,6	198,3	322,3	645,4		63,94
may-07	55,6	156,4	283,2	9,1	195,7	320,6	740,6		63,45
jun-07	60,4	164,5	302,8	9,3	223,0	326,3	748,4		67,49
jul-07	67,8	147,1	313,5	9,9	238,4	332,5	764,5		74,14
ago-07	66,6	151,0	309,0	9,6	259,7	331,5	729,6		72,38
sep-07	68,2	160,1	347,6	9,9	326,5	330,0	745,2		79,91
oct-07	68,9	164,1	358,4	10,0	335,1	335,3	824,1		85,90
nov-07	69,7	171,1	389,0	9,9	321,8	356,5	877,3		94,76
dic-07	69,6	180,3	423,1	10,4	368,6	378,0	883,4		91,36
ene-08	73,2	206,5	461,7	11,7	369,6	393,5	987,0		92,98
feb-08	75,1	220,0	508,2	13,6	425,0	481,1	1.109,5		95,38
mar-08	80,2	233,9	495,7	12,9	439,7	672,6	1.146,9		105,47
abr-08	75,4	246,7	482,8	12,5	362,2	1.015,2	1.083,5		112,62
may-08	74,1	243,5	489,1	10,9	328,8	1.009,3	1.086,8		125,37
jun-08	77,0	287,1	552,5	12,1	348,6	834,6	1.096,4		133,93
jul-08	77,3	266,9	554,1	13,2	328,2	799,0	1.026,2		133,38
ago-08	78,0	235,2	471,1	13,7	329,3	737,0	791,8		116,64
sep-08	73,6	233,9	437,8	14,0	295,6	722,0	667,0		103,94
oct-08	62,3	183,0	338,8	11,7	237,4	624,0	486,4		76,61
nov-08	55,1	164,3	329,1	11,8	226,8	563,3	433,1		57,29
dic-08	55,5	158,2	318,8	11,3	220,1	550,8	440,4		41,44
ene-09	57,7	173,2	364,7	12,2	239,4	615,3	522,1		41,74
feb-09	55,2	163,1	341,3	13,3	224,7	634,0	529,4		39,15
mar-09	51,5	164,5	333,7	12,9	231,0	625,3	557,2		47,98
abr-09	56,8	168,7	374,5	13,5	233,5	577,3	693,2		49,81
may-09	62,0	180,3	422,3	15,5	256,7	540,8	772,4		59,12
jun-09	61,4	178,8	445,2	16,6	253,4	548,6	690,8		69,58
jul-09	64,8	151,8	398,2	17,8	225,0	623,0	602,0		64,14
ago-09	64,3	152,0	409,0	21,7	210,4	576,3	686,8		71,06
sep-09	64,1	150,6	349,1	23,5	191,1	593,7	636,4		69,44
oct-09	66,8	167,2	354,9	23,2	198,8	566,3	636,6		75,77
nov-09	71,8	171,6	370,7	22,8	211,0	566,3	674,3		78,00
dic-09	76,8	164,6	379,3	24,9	206,3	606,0	727,6		74,49
ene-10	77,4	167,2	359,0	21,9	201,5	598,0	742,0		78,34
feb-10	80,0	161,6	344,7	22,0	194,5	584,8	754,3		76,30

	Algodón	Maiz	Soya	Azucar	Trigo	Arroz	Aceite de Palma	Fibras sinteticas	Petroleo WTI
	Cotton, Cotton Outlook 'A Index', Middling 1-3/32 inch staple, CIF Liverpool, US cents per pound	Maize (corn), U.S. No.2 Yellow, FOB Gulf of Mexico, U.S. price, US\$ per metric ton	Soybeans, U.S. soybeans, Chicago Soybean futures contract (first contract forward) No. 2 yellow and par, US\$ per metric ton	Sugar, Free Market, Coffee Sugar and Cocoa Exchange (CSCE) contract no.11 nearest future position, US cents per pound	Wheat, No.1 Hard Red Winter, ordinary protein, FOB Gulf of Mexico, US\$ per metric ton	Rice, 5 percent broken milled white rice, Thailand nominal price quote, US\$ per metric ton	Palm oil, Malaysia Palm Oil Futures (first contract forward) 4-5 percent FFA, US\$ per metric ton	Indices: PCI Fibres Group	Crude Oil (petroleum), West Texas Intermediate 40 API, Midland Texas, US\$ per barrel
mar-10	85,8	159,0	349,0	18,1	191,1	540,1	793,9		81,3
abr-10	88,1	157,7	357,6	16,9	192,8	502,2	798,5		84,5
may-10	90,1	163,8	349,1	15,1	181,9	472,5	775,6		73,7
jun-10	91,7	152,9	348,5	16,3	157,7	458,5	764,9		75,4
jul-10	84,2	163,9	371,0	17,7	195,8	470,7	774,5		76,2
ago-10	90,3	175,6	379,5	18,6	246,2	486,9	865,2		76,6
sep-10	104,7	205,8	390,2	22,7	271,7	520,0	884,9		75,3
oct-10	126,6	235,7	427,2	26,9	270,2	533,1	935,2		81,9
nov-10	155,5	238,2	460,0	26,4	274,1	543,1	1.059,0		84,2
dic-10	168,2	250,6	483,8	28,0	306,5	536,8	1.171,2		89,2
ene-11	178,9	265,3	511,1	29,7	326,6	528,4	1.238,6		89,5
feb-11	213,2	293,4	512,1	29,3	348,1	532,8	1.248,6		89,4
mar-11	229,7	290,4	498,7	25,9	316,7	509,0	1.142,2		102,9
abr-11	216,6	318,7	501,5	23,9	336,1	500,6	1.123,8		110,0
may-11	165,5	308,5	498,8	21,8	354,5	500,5	1.143,4		101,3
jun-11	160,7	310,5	499,8	24,9	326,4	518,1	1.075,9		96,3
jul-11	149,3	300,8	501,8	29,5	303,9	546,2	1.033,6		97,2
ago-11	114,1	310,2	501,4	28,9	327,1	577,3	1.047,5		86,3
sep-11	116,7	296,2	490,9	26,6	315,9	615,5	995,2		85,6
oct-11	110,6	274,8	446,0	26,3	289,0	602,1	914,4		86,4
nov-11	104,7	274,2	428,8	24,5	281,0	609,1	985,8		97,1
dic-11	95,4	258,4	420,0	23,4	269,0	580,9	969,1		98,6
ene-12	101,1	272,8	441,7	24,0	274,9	541,1	1.020,5	229,2	100,1
feb-12	100,7	279,5	461,6	23,4	277,8	547,5	1.047,7	236,8	102,3
mar-12	99,5	280,7	496,3	23,8	283,9	577,0	1.105,7	236,3	106,2
abr-12	100,1	274,2	529,4	22,5	266,3	586,0	1.157,4	230,6	103,3
may-12	88,5	268,8	520,9	20,3	264,4	612,4	1.031,1	226,5	94,5
jun-12	82,2	267,2	522,3	20,1	276,2	606,1	927,6	211,4	82,4
jul-12	84,0	332,9	609,4	22,8	345,7	578,4	952,5	207,6	87,9
ago-12	84,4	332,2	622,9	20,6	349,4	582,9	930,6	214,0	94,1
sep-12	84,2	320,7	615,2	20,2	353,4	590,5	879,5	221,7	94,6
oct-12	82,0	321,6	565,5	20,4	358,2	584,7	768,1	223,0	89,5
nov-12	80,9	321,5	533,0	19,3	361,0	590,7	743,1	219,6	86,7
dic-12	83,4	308,7	534,8	19,2	347,9	565,5	713,9	223,0	88,2
ene-13	85,5	303,3	526,0	18,8	335,5	573,4	776,5	229,2	94,7
feb-13	89,7	302,5	536,4	18,2	318,9	574,1	792,4	231,1	95,3
mar-13	94,4	309,5	536,1	18,3	309,9	564,5	771,9	225,4	93,1
abr-13	92,5	280,3	517,8	17,7	308,7	553,7	756,5	219,7	92,0
may-13	92,6	295,3	542,2	17,4	319,1	552,1	763,4	217,3	94,7
jun-13	93,1	297,1	560,2	17,0	313,5	546,3	763,0	216,9	95,8
jul-13	92,6	278,9	548,3	17,1	304,7	538,3	729,9	215,6	104,5
ago-13	92,7	234,9	498,0	17,2	305,5	503,8	722,8	220,7	106,5
sep-13	90,1	207,4	503,2	17,6	307,5	470,0	725,8	222,0	106,3
oct-13	89,3	201,7	472,8	18,8	325,1	453,3	762,6	220,5	100,5
nov-13	84,6	199,1	476,7	17,7	306,8	448,8	810,3	217,6	93,8
dic-13	87,5	197,5	488,7	16,5	291,6	447,5	795,3	217,5	97,9
ene-14	91,0	198,7	476,1	15,7	275,5	441,0	769,3	215,6	95,0
feb-14	94,1	209,3	496,8	16,9	292,3	447,0	811,2	214,8	100,7
mar-14	96,9	222,3	522,0	17,9	323,6	434,1	860,5	212,8	100,6
abr-14	94,2	222,4	547,2	18,2	324,9	409,9	825,3	211,7	102,2
may-14	92,7	216,9	546,0	18,2	334,7	403,6	800,3	208,8	102,0
jun-14	90,9	202,6	528,0	18,2	306,5	414,7	758,5	211,4	105,2
jul-14	83,8	182,2	463,2	18,7	280,4	428,0	752,9	213,7	103,0
ago-14	74,0	176,4	433,0	17,7	263,4	440,4	677,9	213,1	96,4
sep-14	73,4	163,1	368,8	16,5	243,7	436,5	657,0	210,9	93,3
oct-14	70,3	163,3	354,4	16,5	245,4	432,7	673,1	206,2	84,4
nov-14	67,5	178,7	379,3	15,9	258,7	419,0	662,4	198,5	75,7
dic-14	68,3	178,7	378,8	15,0	269,6	410,7	624,5	188,3	59,1
ene-15	67,4	174,7	367,5	15,1	248,5	409,7	641,6	174,8	47,6
feb-15	69,8	173,7	364,7	14,5	237,2	409,5	634,4	173,6	50,7
mar-15	69,4	174,2	359,6	12,8	230,8	400,7	607,7	173,2	47,8
abr-15	71,7	172,1	356,9	12,9	223,3	392,4	591,8	179,4	54,2
may-15	72,9	166,3	351,9	12,7	215,1	382,4	601,4	185,3	59,3
jun-15	72,4	166,7	354,8	12,1	209,9	370,5	606,4	179,2	59,8
jul-15	72,3	179,6	372,3	11,9	197,4	387,7	575,7	175,4	51,2
ago-15	69,8	162,7	347,0	10,7	179,8	375,7	484,7	168,7	42,9
sep-15	68,7	166,0	323,6	12,1	163,8	358,8	483,5	165,2	45,5
oct-15	69,0	171,4	327,4	14,1	165,4	360,5	530,2	163,1	46,2

Ultima modificación: Noviembre 2015
Fuente: FMI, World Bank y PCI fibers

GRAFICO BASE = 100, Enero 2013



BASE = 100, Enero 2013

	Algodón	Maiz	Soya	Azucar	Trigo	Arroz	Aceite de Palma	Fibras sinteticas	Petroleo
ene-13	100	100	100	100	100	100	100	100	100
feb-13	104,9	99,7	102,0	96,6	95,1	100,1	102,0	100,8	100,7
mar-13	110,5	102,0	101,9	97,3	92,4	98,5	99,4	98,3	98,4
abr-13	108,2	92,4	98,4	93,7	92,0	96,6	97,4	95,9	97,2
may-13	108,3	97,4	103,1	92,5	95,1	96,3	98,3	94,8	100,1
jun-13	108,9	97,9	106,5	90,0	93,4	95,3	98,3	94,6	101,2
jul-13	108,3	92,0	104,2	90,7	90,8	93,9	94,0	94,1	110,5
ago-13	108,4	77,4	94,7	91,5	91,1	87,9	93,1	96,3	112,6
sep-13	105,4	68,4	95,7	93,5	91,7	82,0	93,5	96,9	112,3
oct-13	104,5	66,5	89,9	99,8	96,9	79,0	98,2	96,2	106,2
nov-13	99,0	65,7	90,6	94,2	91,4	78,3	104,3	94,9	99,1
dic-13	102,3	65,1	92,9	87,8	86,9	78,1	102,4	94,9	103,4
ene-14	106,4	65,5	90,5	83,3	82,1	76,9	99,1	94,1	100,4
feb-14	110,0	69,0	94,4	89,6	87,1	78,0	104,5	93,7	106,4
mar-14	113,4	73,3	99,2	94,9	96,4	75,7	110,8	92,8	106,3
abr-14	110,2	73,3	104,0	96,7	96,9	71,5	106,3	92,4	108,0
may-14	108,4	71,5	103,8	96,8	99,8	70,4	103,1	91,1	107,8
jun-14	106,3	66,8	100,4	96,8	91,4	72,3	97,7	92,2	111,2
jul-14	98,0	60,1	88,1	99,4	83,6	74,6	97,0	93,2	108,8
ago-14	86,5	58,2	82,3	94,0	78,5	76,8	87,3	93,0	101,8
sep-14	85,8	53,8	70,1	87,8	72,6	76,1	84,6	92,0	98,6
oct-14	82,3	53,8	67,4	87,4	73,1	75,5	86,7	90,0	89,2
nov-14	79,0	58,9	72,1	84,3	77,1	73,1	85,3	86,6	80,0
dic-14	79,9	58,9	72,0	79,6	80,4	71,6	80,4	82,2	62,4
ene-15	78,8	57,6	69,9	79,9	74,1	71,4	82,6	76,3	50,3
feb-15	81,7	57,3	69,3	77,0	70,7	71,4	81,7	75,7	53,6
mar-15	81,1	57,4	68,4	68,1	68,8	69,9	78,3	75,6	50,5
abr-15	83,9	56,7	67,9	68,5	66,6	68,4	76,2	78,3	57,3
may-15	85,2	54,8	66,9	67,4	64,1	66,7	77,4	80,8	62,6
jun-15	84,6	55,0	67,5	64,3	62,6	64,6	78,1	78,2	63,2
jul-15	84,6	59,2	70,8	63,0	58,8	67,6	74,1	76,5	54,1
ago-15	81,6	53,7	66,0	56,6	53,6	65,5	62,4	73,6	45,3
sep-15	80,4	54,7	61,5	64,4	48,8	62,6	62,3	72,1	48,1
oct-15	80,4	54,7	61,5	64,4	48,8	62,6	62,3	72,1	48,1

Numero de veces otros commodities internacionales sobre el algodón

	Algodón	Maiz	Soya	Azucar	Trigo	Arroz	Aceite de Palma	Fibras sinteticas	Petroleo
ene-13		3,5	6,2	0,22	3,9	6,7	9,1	2,7	1,11
feb-13		3,4	6,0	0,20	3,6	6,4	8,8	2,6	1,06
mar-13		3,3	5,7	0,19	3,3	6,0	8,2	2,4	0,99
abr-13		3,0	5,6	0,19	3,3	6,0	8,2	2,4	0,99
may-13		3,2	5,9	0,19	3,4	6,0	8,2	2,3	1,02
jun-13		3,2	6,0	0,18	3,4	5,9	8,2	2,3	1,03
jul-13		3,0	5,9	0,18	3,3	5,8	7,9	2,3	1,13
ago-13		2,5	5,4	0,19	3,3	5,4	7,8	2,4	1,15
sep-13		2,3	5,6	0,20	3,4	5,2	8,1	2,5	1,18
oct-13		2,3	5,3	0,21	3,6	5,1	8,5	2,5	1,12
nov-13		2,4	5,6	0,21	3,6	5,3	9,6	2,6	1,11
dic-13		2,3	5,6	0,19	3,3	5,1	9,1	2,5	1,12
ene-14		2,2	5,2	0,17	3,0	4,8	8,5	2,4	1,04
feb-14		2,2	5,3	0,18	3,1	4,8	8,6	2,3	1,07
mar-14		2,3	5,4	0,18	3,3	4,5	8,9	2,2	1,04
abr-14		2,4	5,8	0,19	3,4	4,4	8,8	2,2	1,08
may-14		2,3	5,9	0,20	3,6	4,4	8,6	2,3	1,10
jun-14		2,2	5,8	0,20	3,4	4,6	8,3	2,3	1,16
jul-14		2,2	5,5	0,22	3,3	5,1	9,0	2,5	1,23
ago-14		2,4	5,9	0,24	3,6	6,0	9,2	2,9	1,30
sep-14		2,2	5,0	0,23	3,3	5,9	9,0	2,9	1,27
oct-14		2,3	5,0	0,23	3,5	6,2	9,6	2,9	1,20
nov-14		2,6	5,6	0,24	3,8	6,2	9,8	2,9	1,12
dic-14		2,6	5,5	0,22	3,9	6,0	9,1	2,8	0,87
ene-15		2,6	5,5	0,22	3,7	6,1	9,5	2,6	0,71
feb-15		2,5	5,2	0,21	3,4	5,9	9,1	2,5	0,73
mar-15		2,5	5,2	0,19	3,3	5,8	8,8	2,5	0,69
abr-15		2,4	5,0	0,18	3,1	5,5	8,3	2,5	0,76
may-15		2,3	4,8	0,17	3,0	5,2	8,3	2,5	0,81
jun-15		2,3	4,9	0,17	2,9	5,1	8,4	2,5	0,83
jul-15		2,5	5,1	0,16	2,7	5,4	8,0	2,4	0,71
ago-15		2,3	5,0	0,15	2,6	5,4	6,9	2,4	0,61
sep-15		2,4	4,7	0,18	2,4	5,2	7,0	2,4	0,66
oct-15		2,5	4,7	0,20	2,4	5,2	7,7	2,4	0,67