

1. OTROS COMODITIES

Noviembre de 2019

El desempeño de los precios de otros commodities frente al algodón, en la forma de indicadores relativos, permite medir la capacidad de compra del algodón, siendo éste un indicador útil que permite anticipar los movimientos futuros de la oferta y la demanda. A manera de ejemplo, precios cada vez más altos del algodón con respecto a la soya u otro producto agrícola, es un indicador que favorecerá el desplazamiento de las siembras hacia el algodón y un indicador en descenso del precio del algodón con respecto a los fertilizantes, anticipa alza en costos y, por tanto, reducción de la oferta.

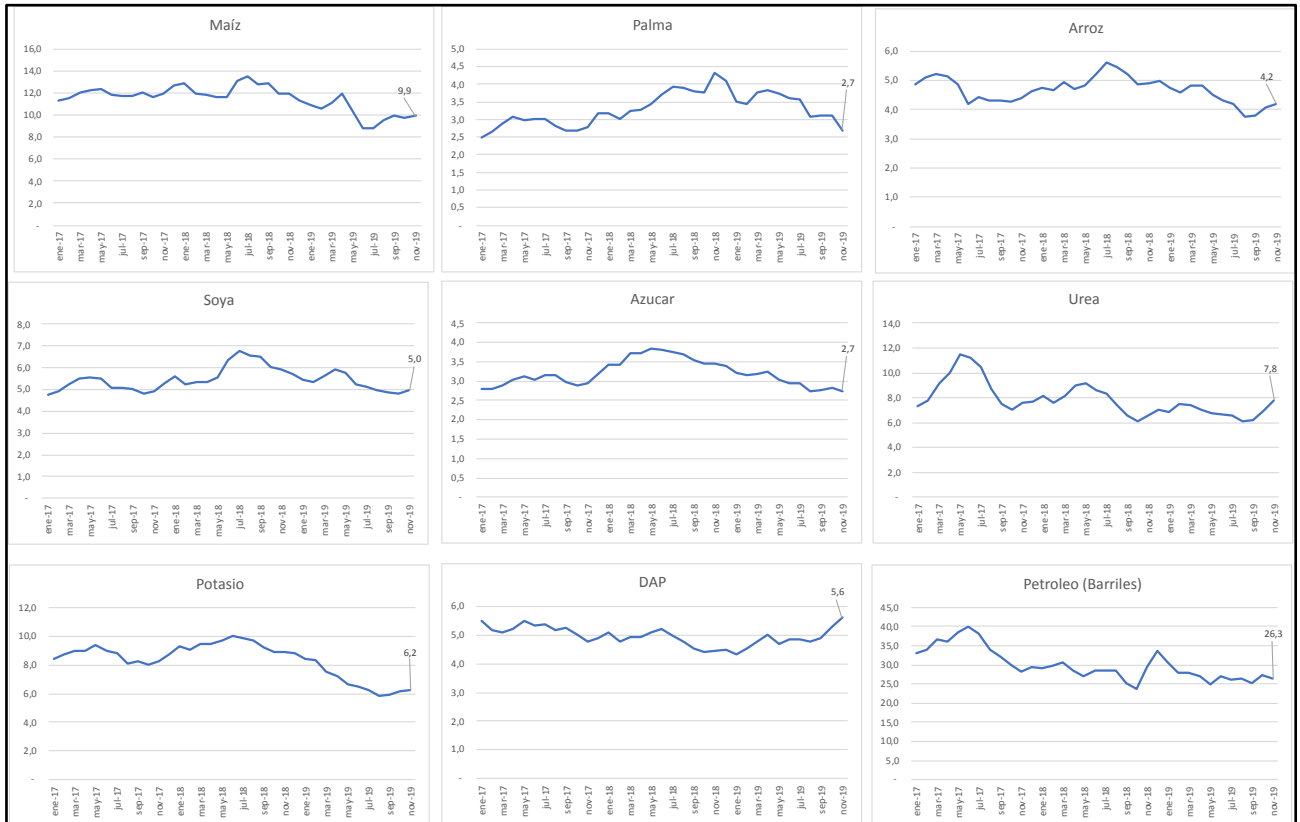
Si los precios del algodón con respecto al petróleo aumentan, se puede anticipar también un aumento de la competencia de fibras sintéticas y disminución de la demanda industrial del algodón.

CONALGODON										
Precios internacionales del algodón y otros productos básicos										
Mes_año	Cotton, Cotton Outlook 'A Index', Middling 1-3/32 inch staple, CIF Liverpool, US cents per pound	Maize (corn), U.S. No.2 Yellow, FOB Gulf of Mexico, U.S. price, US\$ per metric ton	Palm oil, Malaysia Palm Oil Futures (first contract forward) 4-5 percent FFA, US\$ per metric ton	Rice, 5 percent broken milled white rice, Thailand nominal price quote, US\$ per metric ton	Soybeans, U.S. soybeans, Chicago Soybean futures contract (first contract forward) No. 2 yellow and par, US\$ per metric ton	Sugar, U.S. import price, contract no.14 nearest futures position, US cents per pound (Footnote: No. 14 revised to No. 16)	US Gulf NOLA Urea Granular Spot Price, USD/ST	Potassium Chloride (Muriate of Potash) Standard Grade: FOB Vancouver Spot Price, USD/metric tonne	US Gulf NOLA DAP Export Spot Price per MT, USD/metric tonne	Crude Oil (petroleum), Dated Brent, light blend 38 API, fob U.K., US\$ per barrel
ene-17	82,3	160,0	726,5	372,5	379,6	29,4	249,8	215,0	331,1	54,9
feb-17	85,2	163,0	706,8	368,5	380,9	30,5	240,3	214,0	364,3	55,5
mar-17	86,8	159,0	663,3	367,8	366,1	30,0	209,1	214,0	375,0	52,0
abr-17	87,0	156,5	623,2	374,5	347,9	28,7	192,3	214,0	367,5	53,1
may-17	88,6	158,6	655,5	402,9	350,2	28,4	170,6	209,0	356,1	50,9
jun-17	84,8	158,0	621,2	444,7	339,7	27,8	166,6	209,0	350,5	46,9
jul-17	84,1	157,6	617,2	420,0	365,5	26,7	176,5	211,0	344,0	48,7
ago-17	79,3	148,5	621,8	405,7	345,4	25,1	200,3	216,0	338,2	51,4
sept-17	80,6	147,3	661,6	413,1	353,9	26,9	238,1	215,5	338,9	55,2
oct-17	78,6	148,7	648,2	407,2	358,3	27,1	247,5	215,5	345,2	57,6
nov-17	80,4	148,8	635,6	404,0	361,4	27,3	233,4	215,5	370,7	62,6
dic-17	85,4	149,1	592,8	408,0	357,2	26,9	244,1	215,5	385,0	64,2
ene-18	91,1	155,9	633,3	422,3	356,9	26,6	246,5	215,5	395,0	69,0
feb-18	88,3	163,5	642,9	417,9	371,2	25,7	256,7	215,5	407,0	65,4
mar-18	92,1	172,1	624,3	409,8	381,9	24,7	249,4	215,5	413,6	66,4
abr-18	92,2	175,6	618,0	432,4	381,3	24,8	227,3	215,5	411,0	71,6
may-18	94,5	179,2	606,0	433,2	374,8	24,6	227,4	215,5	407,9	76,6
jun-18	97,7	165,1	582,9	413,1	340,0	25,6	250,0	215,5	414,5	75,2
jul-18	96,2	156,6	538,2	378,7	312,6	25,5	253,6	215,5	427,6	74,4
ago-18	94,6	162,5	534,4	383,4	316,7	25,7	281,1	215,5	437,0	73,1
sept-18	90,4	154,9	524,9	383,0	306,4	25,4	303,5	215,5	439,0	78,9
oct-18	86,8	160,4	506,9	392,0	315,9	25,2	314,1	215,5	433,9	80,5
nov-18	86,8	160,9	444,1	390,8	322,3	25,0	291,6	215,5	430,0	65,2
dic-18	86,0	167,5	462,4	380,3	330,5	25,2	268,3	215,5	422,0	56,5
ene-19	82,4	166,8	519,2	383,7	333,8	25,6	263,5	215,5	420,8	59,3
feb-19	81,2	169,7	522,3	390,6	334,5	25,8	239,9	215,5	396,0	64,1
mar-19	83,8	166,3	492,7	383,1	329,2	26,2	250,4	245,5	386,7	66,4
abr-19	87,2	161,7	503,3	397,4	324,3	26,9	272,7	265,5	383,0	71,2
may-19	80,1	171,2	472,1	390,3	305,3	26,4	263,0	265,5	375,2	70,5
jun-19	77,7	195,2	474,6	396,3	326,6	26,4	258,0	265,5	354,0	63,3
jul-19	75,5	189,5	466,2	396,0	325,5	25,7	254,8	265,5	342,2	64,0
ago-19	70,8	163,6	508,6	414,7	314,6	25,8	255,9	265,5	327,0	59,2
sept-19	71,3	157,4	506,9	415,4	322,5	25,6	254,8	265,5	321,3	62,3
oct-19	73,9	167,3	523,5	399,1	339,9	26,0	235,9	265,5	308,1	59,4
nov-19	74,9	166,4	612,8	394,6	333,0	27,2	211,4	265,5	294,3	62,7

Fuente: <https://www.imf.org/en/Research/commodity-prices>

CONALGODÓN										
¿Cuántas toneladas de Se pueden comprar con una tonelada de algodón?										
	Maíz	Palma	Arroz	Soya	Azucar	Urea	Potasio	DAP	Petroleo (Barriles)	
ene-17	11,3	2,5	4,9	4,8	2,8	7,3	8,4	5,5	33,1	
feb-17	11,5	2,7	5,1	4,9	2,8	7,8	8,8	5,2	33,8	
mar-17	12,0	2,9	5,2	5,2	2,9	9,1	8,9	5,1	36,8	
abr-17	12,3	3,1	5,1	5,5	3,0	10,0	9,0	5,2	36,2	
may-17	12,3	3,0	4,8	5,6	3,1	11,5	9,3	5,5	38,4	
jun-17	11,8	3,0	4,2	5,5	3,0	11,2	8,9	5,3	39,8	
jul-17	11,8	3,0	4,4	5,1	3,1	10,5	8,8	5,4	38,1	
ago-17	11,8	2,8	4,3	5,1	3,2	8,7	8,1	5,2	34,1	
sept-17	12,1	2,7	4,3	5,0	3,0	7,5	8,2	5,2	32,2	
oct-17	11,7	2,7	4,3	4,8	2,9	7,0	8,0	5,0	30,1	
nov-17	11,9	2,8	4,4	4,9	2,9	7,6	8,2	4,8	28,3	
dic-17	12,6	3,2	4,6	5,3	3,2	7,7	8,7	4,9	29,3	
ene-18	12,9	3,2	4,8	5,6	3,4	8,1	9,3	5,1	29,1	
feb-18	11,9	3,0	4,7	5,2	3,4	7,6	9,0	4,8	29,7	
mar-18	11,8	3,3	5,0	5,3	3,7	8,1	9,4	4,9	30,6	
abr-18	11,6	3,3	4,7	5,3	3,7	8,9	9,4	4,9	28,4	
may-18	11,6	3,4	4,8	5,6	3,8	9,2	9,7	5,1	27,2	
jun-18	13,0	3,7	5,2	6,3	3,8	8,6	10,0	5,2	28,6	
jul-18	13,5	3,9	5,6	6,8	3,8	8,4	9,8	5,0	28,5	
ago-18	12,8	3,9	5,4	6,6	3,7	7,4	9,7	4,8	28,5	
sept-18	12,9	3,8	5,2	6,5	3,6	6,6	9,2	4,5	25,3	
oct-18	11,9	3,8	4,9	6,1	3,4	6,1	8,9	4,4	23,8	
nov-18	11,9	4,3	4,9	5,9	3,5	6,6	8,9	4,4	29,4	
dic-18	11,3	4,1	5,0	5,7	3,4	7,1	8,8	4,5	33,6	
ene-19	10,9	3,5	4,7	5,4	3,2	6,9	8,4	4,3	30,6	
feb-19	10,5	3,4	4,6	5,3	3,1	7,5	8,3	4,5	27,9	
mar-19	11,1	3,8	4,8	5,6	3,2	7,4	7,5	4,8	27,8	
abr-19	11,9	3,8	4,8	5,9	3,2	7,1	7,2	5,0	27,0	
may-19	10,3	3,7	4,5	5,8	3,0	6,7	6,7	4,7	25,1	
jun-19	8,8	3,6	4,3	5,2	2,9	6,6	6,4	4,8	27,0	
jul-19	8,8	3,6	4,2	5,1	2,9	6,5	6,3	4,9	26,0	
ago-19	9,5	3,1	3,8	5,0	2,7	6,1	5,9	4,8	26,3	
sept-19	10,0	3,1	3,8	4,9	2,8	6,2	5,9	4,9	25,2	
oct-19	9,7	3,1	4,1	4,8	2,8	6,9	6,1	5,3	27,4	
nov-19	9,9	2,7	4,2	5,0	2,7	7,8	6,2	5,6	26,3	
Fuente: https://www.imf.org/en/Research/commodity-prices										
Cálculos de Conalgodón										

¿Cuántas toneladas de ... se pueden comprar con una tonelada de algodón*?



Último dato: noviembre de 2019

* En el caso del petróleo, las unidades son barriles.

Fuente: <https://www.imf.org/en/Research/commodity-prices>

Cálculos: Conalgodón

En lo corrido de 2019 el indicador de compra de algodón ha disminuido en términos de todos los productos básicos analizados, excepto para el DAP.