



# **INFORME ECONOMICO**

**Febrero de 2020<sup>1</sup>**

**Henry Samacá Prieto**  
**Asesor Económico**

---

<sup>1</sup> Reporte de la situación algodonera a enero de 2020

## TABLA DE CONTENIDO

<b>1. MERCADO INTERNACIONAL .....</b>	<b>3</b>
<b>2. INDICADORES DEL MERCADO NACIONAL.....</b>	<b>6</b>
<b>3. OTROS PRODUCTOS BÁSICOS .....</b>	<b>8</b>

## 1. MERCADO INTERNACIONAL <sup>2</sup>.

Los precios internacionales del algodón se movieron de manera volátil durante enero. En general, en los primeros días de este mes los precios en NY continuaron la tendencia al alza que observamos en diciembre del año pasado,



para registrar un punto alto por encima de los 71 centavos después del 10 de enero. Sin embargo, después de estos días los precios se movieron de manera errática terminando el mes en su nivel mas bajo de 67,50 centavos. Los precios se vieron afectados por las preocupaciones asociadas con la posible propagación del coronavirus, y las consecuencias para las economías de China y del mundo. Esta situación afectó a todos los productos básicos.

La fortaleza inicial en ICE – NY se asoció con la percepción de que las relaciones comerciales sino-estadounidenses estaban en una base más estable tras el acuerdo comercial de la Fase Uno alcanzado a mediados de diciembre. La firma formal de ese acuerdo el 15 de enero no fue acompañada por un alza adicional porque el mercado había estado anticipando estos eventos.

En la segunda mitad del mes los temores de salud pública en China pesaron mucho en los precios, a pesar del surgimiento de una demanda bastante amplia de varios mercados consumidores. Las fábricas chinas se vieron bien abastecidas con el algodón indio para la entrega garantizada antes de finales de febrero. Gran parte de

<sup>2</sup> Parte de estos comentarios se han basado en el reporte de Cotlook de enero de 2020, en <https://www.cotlook.com/information-2/cotlook-monthly/january-2020-market-summary/> y el reporte mensual de USDA en <https://apps.fas.usda.gov/psdonline/app/index.html#/app/downloads>

esa demanda se cumplió a precios competitivos. Se espera en las próximas semanas la asignación del contingente de importación de 2020.

En general, se observó un buen nivel de demanda de algodón estadounidense, con China como el principal destino. Los americanos han comprometido 2,09 millones de pacas de 480 lb, lo que representa algo más del 16 por ciento del volumen total comprometido con todos los mercados. De ese volumen, que incluye una buena proporción de contratos de alto precio organizados hace algún tiempo, menos del 28 por ciento había sido enviados en enero.

Como parte del acuerdo de la Primera Fase, China se ha prometido a comprar productos agrícolas estadounidenses por valor adicional de 32.000 millones de dólares EE. UU. en los próximos dos años, con respecto a 2017. No se sabe que tanto participará el algodón.

Hasta el momento, las importaciones siguen con el arancel del 25% razón por la que no es competitivo frente a los otros orígenes, incluido el nacional. La oferta nacional se estima todavía suficiente para los hilanderos chinos. No obstante, los almacenes oficiales están interesados en compra para mantener un nivel adecuado de reserva y reponer inventarios.

### **Reporte de USDA**

El 10 de enero, el Departamento de Agricultura de los Estados Unidos publicó sus cifras del balance mundial. Para la temporada algodonera 2019/2020 los inventarios de arranque disminuirán apenas en 259 mil toneladas, para ubicarse en 17,4 millones de toneladas. La producción aumentará 509 mil toneladas. Los inventarios finales se estiman en 17,5 millones de toneladas, un aumento de 54 mil toneladas con respecto al año anterior. La relación de inventarios al consumo se mantiene en 67%. No se prevén cambios importantes en los precios internacionales.

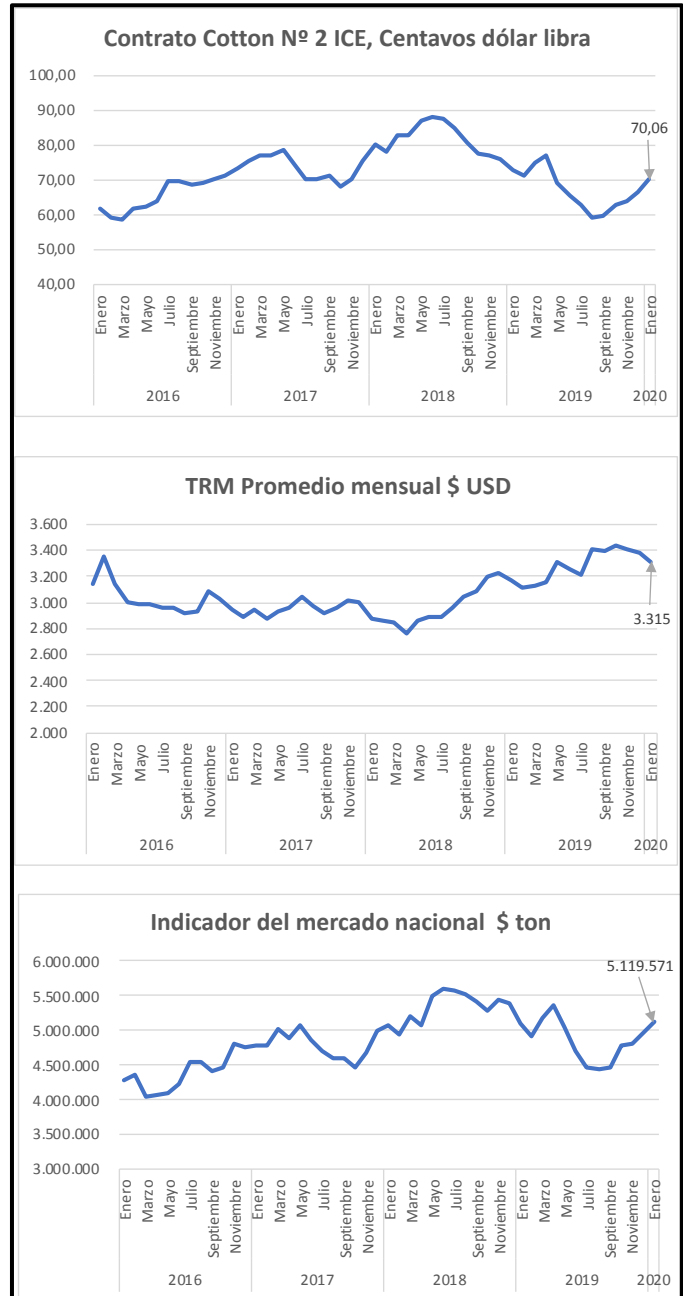
Balance mundial algodonnero a enero 10 de 2019							
(Miles de toneladas)							
Temporada *	Inventario Inicial	Producción	Importaciones	Exportaciones	Consumo	Inventario final	Inventario / consumo
2010	10.054	25.539	7.903	7.593	25.146	10.757	43%
2011	10.757	27.704	9.890	10.014	22.669	15.668	69%
2012	15.668	26.977	10.370	10.092	23.567	19.356	82%
2013	19.356	26.205	8.971	8.926	23.929	21.677	91%
2014	21.677	25.957	7.852	7.827	24.436	23.224	95%
2015	23.224	20.937	7.717	7.555	24.654	19.669	80%
2016	19.669	23.226	8.208	8.241	25.295	17.567	69%
2017	17.567	26.951	8.962	9.039	26.728	17.712	66%
2018	17.712	25.722	9.189	9.001	26.168	17.454	67%
2019	17.454	26.231	9.544	9.547	26.175	17.507	67%
* Inicia el 1 de agosto							
Fuente: <a href="https://apps.fas.usda.gov/psdonline/app/index.html#/app/downloads">https://apps.fas.usda.gov/psdonline/app/index.html#/app/downloads</a>							

## 2. INDICADORES DEL MERCADO NACIONAL

El indicador del precio del mercado nacional es el producto de la cotización del futuro mas cercano en la bolsa IC de Nueva York multiplicado por el valor del dólar, o Tasa Representativa del Mercado y el factor de conversión de 2204,6 libras americanas por una tonelada.

Para el mes de enero el valor promedio del precio en ICE – NY ascendió a 70,06. Como la TRM se cotizó en 3.315 pesos por dólar, el indicador del mercado nacional para enero ascendió a \$5.119.571. En enero del año pasado este indicador llegó a \$5.061.560. El aumento es de \$ 58.011.

La tasa de cambio ha jugado un papel estabilizador importante en el desempeño del precio interno. El promedio de enero a \$3.315, de los niveles mas altos desde febrero de 2016.



Año	Mes	Contrato Cotton N° 2 ICE, Centavos dólar libra	TRM Promedio mensual \$ USD	Indicador del mercado nacional \$ ton
2016	Enero	61,79	3.134	4.269.556
	Febrero	59,27	3.347	4.373.574
	Marzo	58,46	3.134	4.039.610
	Abril	61,66	2.998	4.075.455
	Mayo	62,14	2.987	4.092.675
	Junio	64,03	2.993	4.224.893
	Julio	69,75	2.955	4.544.419
	Agosto	69,80	2.957	4.550.910
	Septiembre	68,50	2.920	4.410.132
	Octubre	69,16	2.930	4.467.715
	Noviembre	70,51	3.089	4.801.924
	Diciembre	71,15	3.028	4.750.073
2017	Enero	73,67	2.942	4.777.661
	Febrero	75,27	2.887	4.790.583
	Marzo	77,35	2.938	5.010.826
	Abril	77,02	2.873	4.877.772
	Mayo	78,59	2.923	5.065.082
	Junio	74,49	2.957	4.856.980
	Julio	70,16	3.042	4.705.584
	Agosto	70,03	2.974	4.591.320
	Septiembre	71,34	2.917	4.587.523
	Octubre	68,35	2.961	4.461.483
	Noviembre	70,40	3.013	4.676.652
	Diciembre	75,46	2.994	4.980.520
2018	Enero	80,04	2.868	5.061.560
	Febrero	78,36	2.856	4.934.762
	Marzo	82,83	2.852	5.208.344
	Abril	83,16	2.764	5.067.257
	Mayo	87,15	2.860	5.495.848
	Junio	88,06	2.889	5.609.221
	Julio	87,68	2.885	5.577.072
	Agosto	84,96	2.952	5.529.550
	Septiembre	80,89	3.038	5.417.419
	Octubre	77,69	3.090	5.292.854
	Noviembre	77,28	3.197	5.445.989
	Diciembre	75,89	3.221	5.388.483
2019	Enero	73,08	3.168	5.103.311
	Febrero	71,57	3.114	4.912.860
	Marzo	75,07	3.123	5.168.768
	Abril	77,25	3.155	5.373.623
	Mayo	69,34	3.305	5.052.199
	Junio	65,36	3.259	4.695.560
	Julio	63,05	3.208	4.459.156
	Agosto	58,97	3.415	4.439.593
	Septiembre	59,67	3.398	4.470.031
	Octubre	63,15	3.437	4.785.408
	Noviembre	64,01	3.401	4.799.909
	Diciembre	66,62	3.383	4.968.628
2020	Enero	70,06	3.315	5.119.571

### **3. OTROS PRODUCTOS BÁSICOS**

El desempeño de los precios de otros commodities frente al algodón, en la forma de indicadores relativos, permiten medir la capacidad de compra del algodón, siendo éste un indicador útil que permite anticipar los movimientos futuros de la oferta y la demanda. A manera de ejemplo, precios cada vez mas altos del algodón con respecto a la soya u otro producto agrícola, es un indicador que favorecerá el desplazamiento de las siembras hacia el algodón y un indicador en descenso del precio del algodón con respecto a los fertilizantes, anticipa alza en costos y, por tanto, reducción de la oferta.

Desde enero de 2017, los precios del algodón comparados con otros productos agrícolas, como maíz, palma, arroz, soya y azúcar, no le han sido favorables, lo cual ha sido muy notorio desde mediados de 2018. Por otra parte, el algodón también ha perdido poder de compra frente a la urea y el potasio y, en menor medida frente al DAP. En los últimos meses, debido a la caída del precio del petróleo, el precio relativo del algodón frente a este producto ha mejorado. Frente al poliéster, el precio del algodón es mas competitivo desde mediados de 2018.



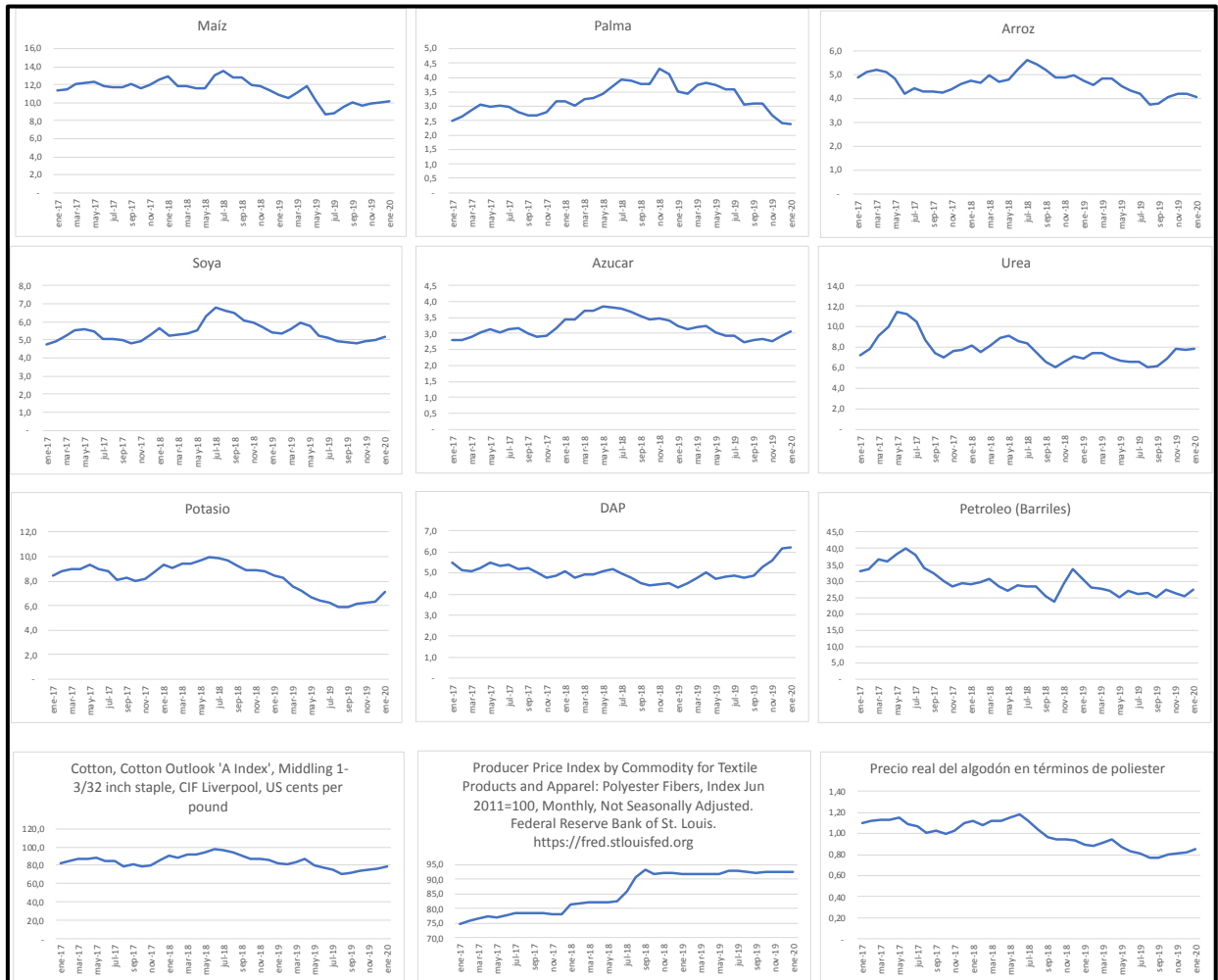
CONALGODÓN											
Precios internacionales del algodón y otros productos básicos											
Mes_año	Cotton, Cotton Outlook 'A Index', Middling 1-	Maize (corn), U.S. No.2 Yellow, FOB Gulf of Mexico, U.S. price, US\$	Palm Oil, Malaysia Palm Oil Futures (first contract forward) 4-5	Rice, 5 percent broken milled white rice, Thailand nominal price	Soybeans, U.S. soybeans, Chicago Soybean futures	Sugar, U.S. import price, contract no.14 nearest futures position, US	US Gulf NOLA Urea Granular Spot Price, USD/ST	Potassium Chloride (Muriate of Potash) Standard	US Gulf NOLA DAP Export Spot Price per MT, USD/metric	Crude Oil (petroleum), Dated Brent, light blend 38 API, fob U.K.,	Producer Price Index by Commodity for Textile Products and Apparel: Polyester Fibers, Index Jun
ene-17	82,3	160,0	726,5	372,5	379,6	29,4	249,8	215,0	331,1	54,9	74,6
feb-17	85,2	163,0	706,8	368,5	380,9	30,5	240,3	214,0	364,3	55,5	75,8
mar-17	86,8	159,0	663,3	367,8	366,1	30,0	209,1	214,0	375,0	52,0	76,5
abr-17	87,0	156,5	623,2	374,5	347,9	28,7	192,3	214,0	367,5	53,1	77,2
may-17	88,6	158,6	655,5	402,9	350,2	28,4	170,6	209,0	356,1	50,9	77,1
jun-17	84,8	158,0	621,2	444,7	339,7	27,8	166,6	209,0	350,5	46,9	77,7
jul-17	84,1	157,6	617,2	420,0	365,5	26,7	176,5	211,0	344,0	48,7	78,4
ago-17	79,3	148,5	621,8	405,7	345,4	25,1	200,3	216,0	338,2	51,4	78,4
sept-17	80,6	147,3	661,6	413,1	353,9	26,9	238,1	215,5	338,9	55,2	78,4
oct-17	78,6	148,7	648,2	407,2	358,3	27,1	247,5	215,5	345,2	57,6	78,6
nov-17	80,4	148,8	635,6	404,0	361,4	27,3	233,4	215,5	370,7	62,6	77,9
dic-17	85,4	149,1	592,8	408,0	357,2	26,9	244,1	215,5	385,0	64,2	77,9
ene-18	91,1	155,9	633,3	422,3	356,9	26,6	246,5	215,5	395,0	69,0	81,4
feb-18	88,3	163,5	642,9	417,9	371,2	25,7	256,7	215,5	407,0	65,4	81,6
mar-18	92,1	172,1	624,3	409,8	381,9	24,7	249,4	215,5	413,6	66,4	82,0
abr-18	92,2	175,6	618,0	432,4	381,3	24,8	227,3	215,5	411,0	71,6	82,2
may-18	94,5	179,2	606,0	433,2	374,8	24,6	227,4	215,5	407,9	76,6	82,2
jun-18	97,7	165,1	582,9	413,1	340,0	25,6	250,0	215,5	414,5	75,2	82,4
jul-18	96,2	156,6	538,2	378,7	312,6	25,5	253,6	215,5	427,6	74,4	86,0
ago-18	94,6	162,5	534,4	383,4	316,7	25,7	281,1	215,5	437,0	73,1	90,7
sept-18	90,4	154,9	524,9	383,0	306,4	25,4	303,5	215,5	439,0	78,9	93,3
oct-18	86,8	160,4	506,9	392,0	315,9	25,2	314,1	215,5	433,9	80,5	91,8
nov-18	86,8	160,9	444,1	390,8	322,3	25,0	291,6	215,5	430,0	65,2	92,1
dic-18	86,0	167,5	462,4	380,3	330,5	25,2	268,3	215,5	422,0	56,5	92,0
ene-19	82,4	166,8	519,2	383,7	333,8	25,6	263,5	215,5	420,8	59,3	91,8
feb-19	81,2	169,7	522,3	390,6	334,5	25,8	239,9	215,5	396,0	64,1	91,8
mar-19	83,8	166,3	492,7	383,1	329,2	26,2	250,4	245,5	386,7	66,4	91,7
abr-19	87,2	161,7	503,3	397,4	324,3	26,9	272,7	265,5	383,0	71,2	91,8
may-19	80,1	171,2	472,1	390,3	305,3	26,4	263,0	265,5	375,2	70,5	91,6
jun-19	77,7	195,2	474,6	396,3	326,6	26,4	258,0	265,5	354,0	63,3	92,8
jul-19	75,5	189,5	466,2	396,0	325,5	25,7	254,8	265,5	342,2	64,0	92,8
ago-19	70,8	163,6	508,6	414,7	314,6	25,8	255,9	265,5	327,0	59,2	92,5
sept-19	71,3	157,4	506,9	415,4	322,5	25,6	254,8	265,5	321,3	62,3	92,1
oct-19	73,9	167,3	523,5	399,1	339,9	26,0	235,9	265,5	308,1	59,4	92,5
nov-19	74,9	166,4	612,8	394,6	333,0	27,2	211,4	265,5	294,3	62,7	92,5
dic-19	75,8	167,1	685,3	397,0	334,9	25,9	215,0	265,5	271,1	65,9	92,5
ene-20	79,1	171,8	726,6	428,5	337,1	25,9	220,8	245,0	279,3	63,6	92,4

Fuente: <https://www.imf.org/en/Research/commodity-prices>  
<https://fred.stlouisfed.org>

CONALGODÓN											
¿Cuántas toneladas de .... Se pueden comprar con una tonelada de algodón?											
Mes_año	Maíz	Palma	Arroz	Soya	Azucar	Urea	Potasio	DAP	Petroleo (Barriles)	Precio real del algodón en términos de poliéster	
ene-17	11,3	2,5	4,9	4,8	2,8	7,3	8,4	5,5	33,1	1,10	
feb-17	11,5	2,7	5,1	4,9	2,8	7,8	8,8	5,2	33,8	1,12	
mar-17	12,0	2,9	5,2	5,2	2,9	9,1	8,9	5,1	36,8	1,13	
abr-17	12,3	3,1	5,1	5,5	3,0	10,0	9,0	5,2	36,2	1,13	
may-17	12,3	3,0	4,8	5,6	3,1	11,5	9,3	5,5	38,4	1,15	
jun-17	11,8	3,0	4,2	5,5	3,0	11,2	8,9	5,3	39,8	1,09	
jul-17	11,8	3,0	4,4	5,1	3,1	10,5	8,8	5,4	38,1	1,07	
ago-17	11,8	2,8	4,3	5,1	3,2	8,7	8,1	5,2	34,1	1,01	
sept-17	12,1	2,7	4,3	5,0	3,0	7,5	8,2	5,2	32,2	1,03	
oct-17	11,7	2,7	4,3	4,8	2,9	7,0	8,0	5,0	30,1	1,00	
nov-17	11,9	2,8	4,4	4,9	2,9	7,6	8,2	4,8	28,3	1,03	
dic-17	12,6	3,2	4,6	5,3	3,2	7,7	8,7	4,9	29,3	1,10	
ene-18	12,9	3,2	4,8	5,6	3,4	8,1	9,3	5,1	29,1	1,12	
feb-18	11,9	3,0	4,7	5,2	3,4	7,6	9,0	4,8	29,7	1,08	
mar-18	11,8	3,3	5,0	5,3	3,7	8,1	9,4	4,9	30,6	1,12	
abr-18	11,6	3,3	4,7	5,3	3,7	8,9	9,4	4,9	28,4	1,12	
may-18	11,6	3,4	4,8	5,6	3,8	9,2	9,7	5,1	27,2	1,15	
jun-18	13,0	3,7	5,2	6,3	3,8	8,6	10,0	5,2	28,6	1,19	
jul-18	13,5	3,9	5,6	6,8	3,8	8,4	9,8	5,0	28,5	1,12	
ago-18	12,8	3,9	5,4	6,6	3,7	7,4	9,7	4,8	28,5	1,04	
sept-18	12,9	3,8	5,2	6,5	3,6	6,6	9,2	4,5	25,3	0,97	
oct-18	11,9	3,8	4,9	6,1	3,4	6,1	8,9	4,4	23,8	0,95	
nov-18	11,9	4,3	4,9	5,9	3,5	6,6	8,9	4,4	29,4	0,94	
dic-18	11,3	4,1	5,0	5,7	3,4	7,1	8,8	4,5	33,6	0,93	
ene-19	10,9	3,5	4,7	5,4	3,2	6,9	8,4	4,3	30,6	0,90	
feb-19	10,5	3,4	4,6	5,3	3,1	7,5	8,3	4,5	27,9	0,88	
mar-19	11,1	3,8	4,8	5,6	3,2	7,4	7,5	4,8	27,8	0,91	
abr-19	11,9	3,8	4,8	5,9	3,2	7,1	7,2	5,0	27,0	0,95	
may-19	10,3	3,7	4,5	5,8	3,0	6,7	6,7	4,7	25,1	0,87	
jun-19	8,8	3,6	4,3	5,2	2,9	6,6	6,4	4,8	27,0	0,84	
jul-19	8,8	3,6	4,2	5,1	2,9	6,5	6,3	4,9	26,0	0,81	
ago-19	9,5	3,1	3,8	5,0	2,7	6,1	5,9	4,8	26,3	0,77	
sept-19	10,0	3,1	3,8	4,9	2,8	6,2	5,9	4,9	25,2	0,77	
oct-19	9,7	3,1	4,1	4,8	2,8	6,9	6,1	5,3	27,4	0,80	
nov-19	9,9	2,7	4,2	5,0	2,7	7,8	6,2	5,6	26,3	0,81	
dic-19	10,0	2,4	4,2	5,0	2,9	7,8	6,3	6,2	25,4	0,82	
ene-20	10,1	2,4	4,1	5,2	3,1	7,9	7,1	6,2	27,4	0,86	

Fuente: <https://www.imf.org/en/Research/commodity-prices>  
 Cálculos de Conalgodón

## ¿Cuántas toneladas de ... se pueden comprar con una tonelada de algodón\*?



Ultimo dato: enero de 2020

\* En el caso del petróleo, las unidades son barriles. En el caso del poliéster la unidad es Index A en centavos de dólar libra en términos del poliéster.

Cálculos: Conalgodon

**Henry Samacá Prieto**  
**Asesor Económico**  
**315-8012272**